

LINHAS E EIXOS DE PESQUISA/TRABALHO

OBJETIVO GERAL

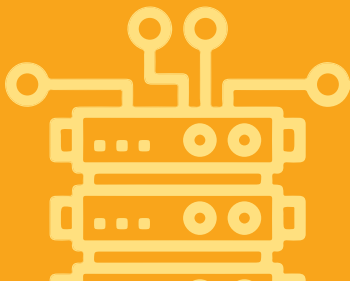
As linhas e temas prioritários de trabalho e pesquisa buscam promover o desenvolvimento de conhecimentos, metodologias, ferramentas, técnicas -entre outros- e/ou gerar resultados originais que promovam o desenvolvimento de uma Internet estável e aberta na região, associado à missão do LACNIC.

Há particular interesse em promover e desenvolver pesquisas, trabalhos, casos de estudo, adoção de boas práticas -entre outros- que tenham uma aplicação específica, envolvam soluções para problemas reais e/ou gerem uma inovação em um dos eixos detalhados.

Arquitetura e operação de redes

Monitoramento, medição, gestão, otimização, automação e/ou inovação na arquitetura e operação de redes em torno de um ou mais dos seguintes assuntos prioritários:

- BGP
- DNS
- Protocolos
- Performance



Engenharia de Tráfego e Interconexão

Monitoramento, medição, gestão, controle, modelagem, otimização e/ou inovação em um ou mais dos assuntos prioritários detalhados e relacionados à linha específica:

- IXPs
- CDNs
- BGP
- QoS



Criptografia, segurança e resiliência

Contribuir para a segurança e resiliência da Internet, prevenção e resposta a ataques, incidentes e anomalias na infraestrutura da Internet, geração de abordagens e soluções inovadoras com especial ênfase nas questões prioritárias detalhadas abaixo:

- DNS (abordagens como o DNSSEC ou outros)
- Segurança de roteamento
- RPKI e/ou extensões
- Route Origin Validation
- IoT
- DDoS
- Malware



Desenvolvimento futuro da Internet

Esta linha de trabalho e pesquisa busca contribuir para o desenvolvimento futuro da Internet na região, portanto tem uma abordagem ampla, com ênfase especial na abordagem dos desafios regionais apresentados pelas questões prioritárias detalhadas abaixo:

- IPv6
- Computação de alto desempenho
- Uso e aplicação do Blockchain
- Outros assuntos inovadores relacionados à linha

